

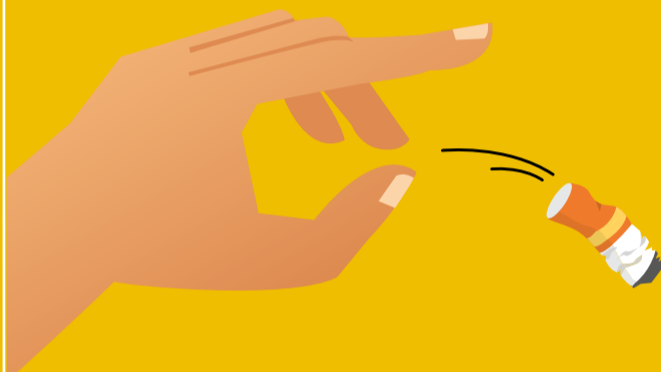
FEUX DE FORÊT

LES PRÉVENIR ET S'EN PROTÉGER

1 feu sur 2 est la conséquence d'une imprudence



**NI FEU
NI BARBECUE**
aux abords des forêts



PAS DE CIGARETTE
en forêt ni de mégot jeté
par la fenêtre de ma voiture



**PAS DE TRAVAUX
SOURCE D'ÉTINCELLES**
les jours de risque d'incendie



**PAS DE COMBUSTIBLE
CONTRE LA MAISON**
bois, fuel, butane...

**TÉMOIN D'UN
DÉBUT D'INCENDIE,
JE DONNE
L'ALERTE**
en localisant le feu
avec précision



**JE ME
CONFINE DANS
MA MAISON**
elle est mon
meilleur abri

RESTEZ À L'ÉCOUTE DES CONSIGNES DES AUTORITÉS

#attentionfeuxdeforet

attention-feux-foret.gouv.fr



MINISTÈRE
DE L'INTÉRIEUR

MINISTÈRE
DE LA TRANSITION
ÉCOLOGIQUE
ET SOLIDAIRE

MINISTÈRE
DE L'AGRICULTURE
ET DE
L'ALIMENTATION