

Projet de liaisons cyclables portés par COTELUB

Id.	Départ	Arrivée	Principales voies empruntées	Distance (km)
-----	--------	---------	------------------------------	---------------

Court terme - Création de liaisons cyclables sur routes et chemins communaux (70,6 km)

1	Cadenet	Traversée du centre bourg	Av. Gambetta	1,4
2	Cadenet	(Dir.) Lauris	Route de Lauris (D973A)	2,5
3	Cadenet	Camping de Cadenet	Route du camping	2,5
4	Villelaure	Sortie Villelaure (Dir. Ansouis)	Route d'Ansouis	1,5
5	Villelaure	Traversée du centre bourg	Canal de Cadenet, Av. Jean Moulin	1,6
6	Villelaure	(Dir.) Pertuis	Ch. de la Plaine, des Bastidons	2,3
7	Ansouis	Cucuron	Ch. du Praderet, St Estève, de l'Agrie	4
8	Ansouis	Sannes	VC la Parine, Ch. de Sannes, le Plan, Frédéric Tronc, des Clots, du Moulin à Vent	3,8
9	Sannes	Cabrières d'Aigues	Ch. du Moulin à vent, du Luberon, des Mascarades, des Latauds	2,9
10	Ansouis	La Tour d'Aigues	Ch. de la Croix, du Plan	5,7
11	Cabrières d'Aigues	La Bonde	Ch. de Saint Laurent, de la Justice, de Rieraubert	2,3
12	La Motte d'Aigues	La Source du Mirail	Ch. du Plan, de Mirail	3,4
13	Saint Martin	La Bonde	Ch. la Loine, de La Bonde à Saint Martin	2,2
14	La Tour d'Aigues	La Bonde	Ch. du Piémont, des Escabots	5,4
15	La Tour d'Aigues	Saint Martin de la Brasque	Ch. de St Vincent, de Rourabeau, Cours du Mont Libre, Bastide de Bret	3,7
16	La Tour d'Aigues - ZA Le Revol	La Tour d'Aigues - Le Tourel	Ch. de Septem, des Vieilles vignes, M. Pagnol, ancienne rte de Pertuis, Ch. du Tourel	2,2
17	La Tour d'Aigues	(Dir.) Pertuis (via Le Tourel)	Ch. de Verache, de la Scierie	2,7
18	La Tour d'Aigues	La Bastidonne	Ch. de La Tour à La Bastidonne, de Venas	2,5
19	La Bastidonne	(Dir.) Pertuis	Rue de Fontvieille, Ch. des Condamines	1,1
20	La Bastide des Jourdans	Beaumont de Pertuis	Ch. rural de Beaumont	2,9
21	Grambois	Beaumont de Pertuis	Ch. du Grés (via Le Destel, Cadode)	5,3
22	Beaumont de Pertuis	Les 7 lacs	Ch. de St Gervais (via Robinier, Bastide Neuve)	6,5
23	Mirabeau - Village	Mirabeau - Halte ferroviaire	Rue du Moulin, Ch. de la Fangade	2,2
				70,6

Court terme - Sécurisation de sections sur routes départementales (5,1 km)

7*	Itinéraire n°7 (Ansouis-Cucuron) : arrivée sur Cucuron	D56	0,3	
9*	Itinéraire n°9 (Sannes-Cabrières) : arrivée sur Cabrières	D9	0,5	
10*	Itinéraire n°10 (Ansouis-La Tour) : section Ansouis	D56	1,5	
14*	Itinéraire n°14 (La Tour-La Bonde) : section La Motte/St Martin	D120	0,8	
15*	Itinéraire n°15 (La Tour-St Martin) : arrivée sur St Martin	D165	0,6	
17*	Itinéraire n°17 (La Tour-Pertuis) : centre village La Tour	Rue A. de Tres, Bd. de la Rep., de la Lib.	1,2	
18*	Itinéraire n°18 (La Tour-La Bastidonne) : arrivée sur La Bastidonne	D165	0,2	
				5,1

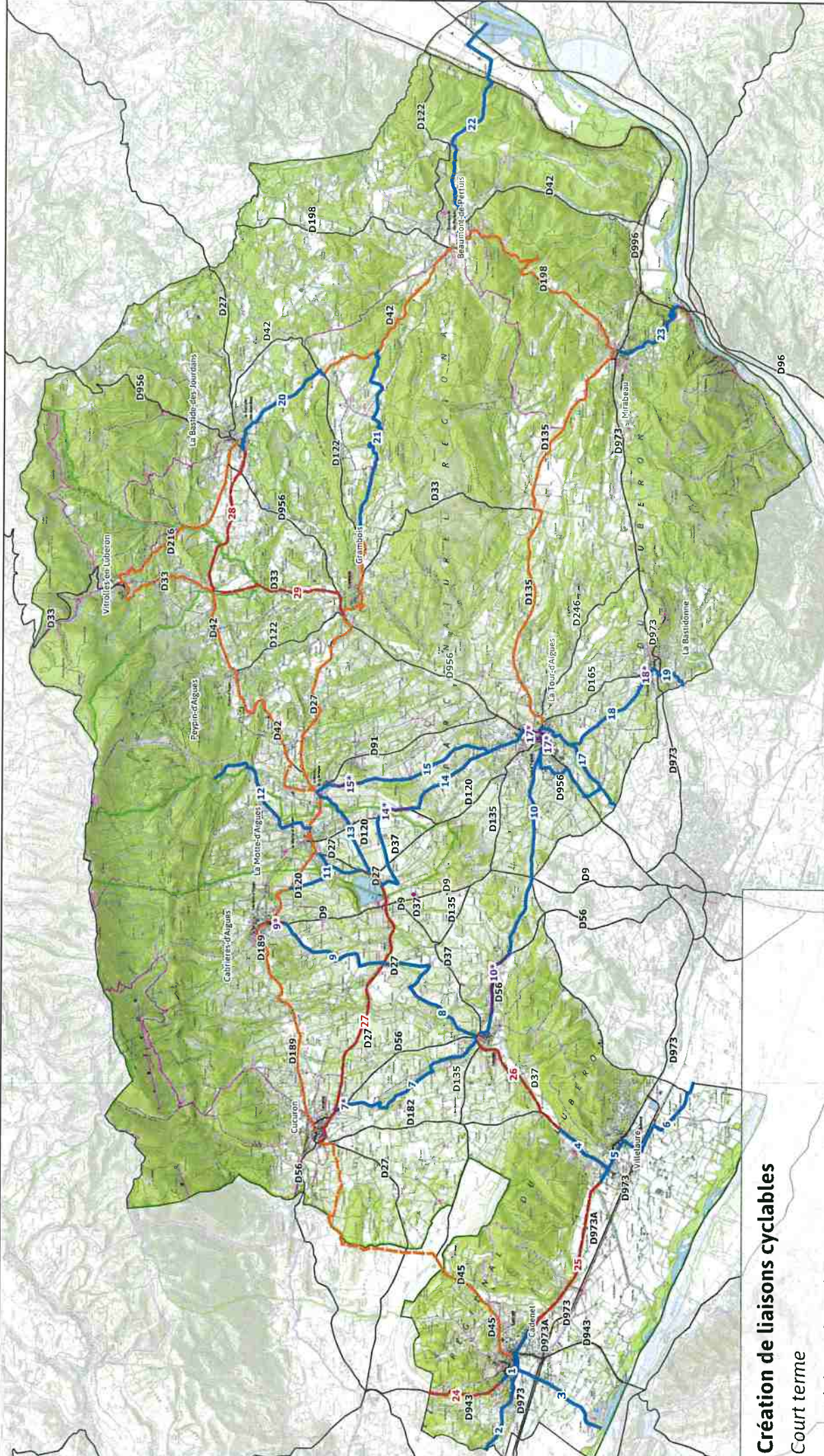
Moyen terme - Création de liaisons cyclables sur routes départementales (23,3 km)

24	Cadenet	Lourmarin	D943	2
25	Cadenet	Villelaure	D973A	4
26	Villelaure	Ansouis	D37	3,2
27	Cucuron	La Bonde	D27	7
28	Vitrolles en L. (carrefour D42/33)	La Bastide des Jourdans	D42	3,5
29	Vitrolles en L. (carrefour D42/33)	Grambois (Moulin du Pas)	D33	3,6
				23,3

Moyen terme - Renforcement d'itinéraires existants (57,2 km)

Pays d'Aigues à vélo	La Tour d'Aigues	Mirabeau	D135	10
	Mirabeau	Beaumont de Pertuis	D198	6
Autour du Luberon à vélo	Beaumont de Pertuis	La Bastide des Jourdans	D42	5
	La Bastide des Jourdans	Vitrolles en Luberon	D216	5
	Vitrolles en Luberon	Peypin d'Aigues	D33, D42	4,8
	Peypin d'Aigues	Saint Martin de la Brasque	D42	4,6
	Saint Martin de la Brasque	La Motte d'Aigues	D27	1
	La Motte d'Aigues	Cabrières d'Aigues	D120	3
Pays d'Aigues à vélo	Cabrières d'Aigues	Cucuron	D189	5,3
	Cucuron	Cadenet (via Vaugines)	D45	5,1
	Grambois	Saint Martin de la Brasque	D2	7,4
				57,2

TOTAL	156,2
--------------	--------------



Création de liaisons cyclables

- Court terme**
- Liaisons à aménager sur chemins communaux (70,6 km)
 - Sections à sécuriser sur routes départementales (5,1 km)
- Moyen terme**
- Liaisons à aménager sur routes départementales (23,3 km)

Renforcement d'itinéraires existants

- Moyen terme**
- "Le Pays d'Aigues à vélo" et "Autour du Luberon à vélo" (57,2 km)

Projets de liaisons cyclables portés par COTELUB



Renforcement d'itinéraires existants

Moyen terme

— "Le Pays d'Aigues à vélo" et "Autour du Luberon à vélo" (57,2 km)

Création de liaisons cyclables

Court terme

— Liaisons à aménager sur chemins communaux (70,6 km)

— Sections à sécuriser sur routes départementales (5,1 km)

Moyen terme

— Liaisons à aménager sur routes départementales (23,3 km)

Réalisation : COTELUB 16/02/2023

